

Poznámka

Napěťová soustava : 3+N+PE , TN-C-S, 400/230V, AC , 50Hz

Základní ochrana
Dle ČSN 332000-4-41 ed.2
- izolací dle ČSN 33 2000-4-41 ed.2 příloha A – čl.A1
- kryty dle ČSN 33 2000-4-41ed.2 příloha A – čl.A2

Ochrana při poruše
- Dle ČSN 33 2000-4-41ed.2 :
- automatickým odpojením od zdroje, ČSN 33 2000-4-41ed.2, čl. 411
- jističi s dobou vypnutí do 0,4sec.
- doplňková ochrana použitím proudového chrániče s reziduálním proudem do 30 mA, ČSN 33 2000-4-41ed.2, čl. 415.1
- doplňující ochranné pospojování, ČSN 33 2000-4-41ed.2, čl. 415.2

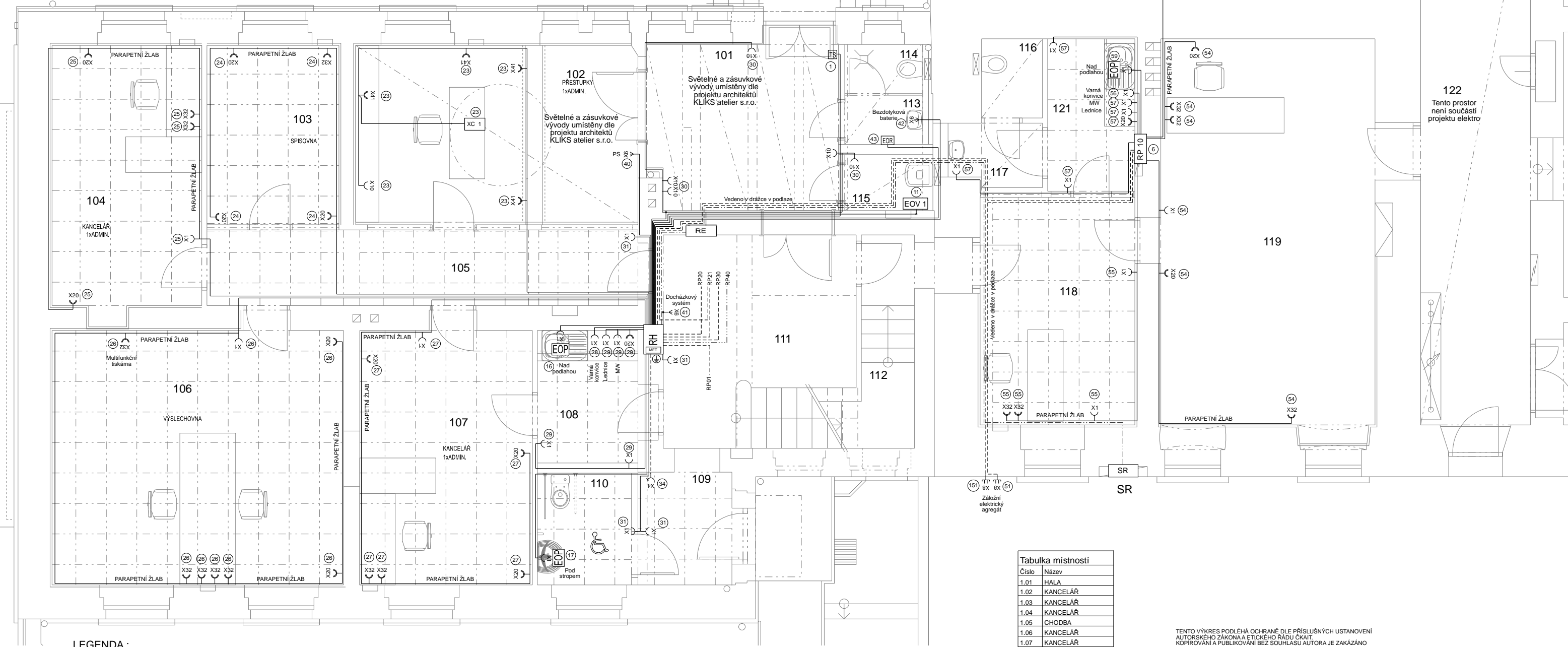
Uložení rozvodů:

1) Nová elektroinstalace bude vedena skrytě pod omítkou ve stěnách, v podlaže, nad podhledy v elektroinstalačních žlabech. Pro ukládání elektrického vedení ve zdech jsou určeny tzv. " Instalační zóny" dle ČSN 332130.

2) Budou použity vodiče CYKY nebo jejich ekvivalenty dle způsobu uložení

-----	CYKY 3C*x
-----	CYKY 5C*x
-----	CYKY 2A*1,5
-----	CYKY 3A*1,5
-----	CYKY 7C*1,5
-----	CYKY 4B*16
-----	CYKY 4B*10

Typy kabelů jsou upřesněny na výkrese rozvaděčů RH, RP01,RP11,RP20,RP21,RP30



LEGENDA :

SR - kabelová přípojková skříň objektu - stávající
RE - elektroměrný rozvaděč
RH - hlavní rozvaděč objektu
RP01 - podružný rozvaděč 1PP
RP10 - podružný rozvaděč 1NP krizové centrum
RP20 - podružný rozvaděč 2NP
RP21 - podružný rozvaděč 2NP operační středisko
RP30 - podružný rozvaděč 3NP
RP40 - podružný rozvaděč 4NP - stávající
MeR - rozvaděč měření a regulace - součást projektu vytápění
MET - hlavní ekvipotenční přípojnice
TS - tlačítko TOTAL STOP
PS - Centrála asistenčního systému pro WC invalidi

EOV - elektrický akumulátor ohříváče vody - 2 kW,230V,50Hz
EOP - elektrický ohříváče vody - 1,5kW, 230V,50Hz
EOR - elektrický osušec rukou 230V,50Hz

HDR 1 - datový rozvaděč 2NP
HDR 2 - datový rozvaděč 3NP

XC1 - podlahová zásuvková skříň 4*16A,230V,50Hz+ 2 * DATA
XC2 - podlahová zásuvková skříň 4*16A,230V,50Hz+ 4 * DATA
X1 - zásuvka vestavná 16A,230V,50Hz
X4 - zásuvka 16A,400V,5P, 50Hz,IP44
X3 - elektroinstalační krabice nástěnná 32A,400V, 50Hz
X6 - kabelový vývod 230V - 0,5m
X8 - přívodka pro připojení záložní elektrocentrály na dvoře 63A,400V,50Hz
X10 - RETRO zásuvka vestavná 16A,230V,50Hz - dle projektu architektu
X20 - zásuvka dvojnásobná vestavná 2*16A,230V,50Hz
X32 - zásuvka trojnásobná vestavná 2*16A,230V,50Hz+ 2 * DATA
X41 - RETRO zásuvky vestavné 4*16A,230V,50Hz+ 2 * DATA dle projektu architektu

REK - rekuperační jednotka 230V,50Hz
OR - ovladač jednotka rekuperační jednotky

M 1 - odvětrávací ventilátor s časovým doběhem - 30W,230V,50Hz
K.J-EXT- Venkovní kondenzační jednotka 1,55kW, 230V, 50Hz
K.J-INT - Vnitřní nástěnná chladicí jednotka - elektricky napájeno z venkovní jednotky K.J-EXT - zajišť profese VZT

PIR1 - pohybové čidlo spínání osvětlení - 230V,10A,50Hz
PIR2 - pohybové čidlo spínání ventilátoru M1 - 230V, 50Hz

E 1 - Svítidlo podhledové LED - 45W, 4980lm,230V,50Hz
PVS ROMA B LED 7160/840 PAR
E 2 - Svítidlo podhledové LED - 31W, 3320lm,230V,50Hz
PVS ROMA B LED 4770/840 PAR
E 3 - Svítidlo podhledové LED - 38W, 4460lm,230V,50Hz
PVS ROMA B LED 5670/840 OP
E 4 - Svítidlo nástropní LED - 36W, 5180lm,230V,50Hz
NAOS SQUARE 6400/840
E 5 - Svítidlo podhledové LED - 19W, 2090lm,230V,50Hz
DL 230 BARI LED 2820/840
E 6 - Svítidlo podhledové LED - 15W, 1590lm,230V,50Hz
DL 195 BARI LED 2220/840
E 7 - Svítidlo podhledové LED - 10W, 1160lm,230V,50Hz
DL 195 BARI LED 1620/840
E 8 - Svítidlo nástěnné hala LED - 9W, 1250lm, 230V,50Hz
LINEA SQUARE 1550/840
E 9 - Svítidlo podhledové LED - 15W, 1660lm,230V,50Hz
DL 230 BARI LED 2220/840
E 10 - Svítidlo podhledové LED - 24W, 2700lm,230V,50Hz
PVS ROMA B LED 3410/840 OP
E 11 - Svítidlo nástropní LED - 28W, 2750lm, 230V,50Hz
DLN 230 BARI LED 3820/840
E 12 - Svítidlo nástěnné LED kuchyňka- 12W,847lm, 230V,50Hz
DAISA LED 12W

E 13 - Svítidlo nástropní LED s číselm PIR - 9W,1230lm, 230V,50Hz
LINEA ROUND SNS 1550/840
E 14 - Svítidlo nástěnné LED s číselm PIR -11,4W,1520lm,230V,50Hz, IP54
LINEA ROUND SNS 1900/840
E 15 - Svítidlo nástropní LED - 19W, 2030lm,230V,50Hz
DLN 230 BARI LED 2820/840
E 16 - Svítidlo lustrové RETRO - 230V,50Hz - dle projektu architektu
E 17 - Svítidlo nástěnné RETRO - 230V,50Hz - dle projektu architektu
E 18 - Svítidlo nástropní - 230V,50Hz - dle projektu architektu
E 19 - Svítidlo nástropní LED - 15W, 1590lm,230V,50Hz
DLN 230 BARI LED 2220/840
E 20 - Svítidlo nástropní LED - 10W, 1160lm,230V,50Hz
DLN 230 BARI LED 1620/840
N 1 - Svítidlo nouzové LED - 2W, 1 hod.230V,50Hz

V 1 - spínač jednopólový vestavný 230V,10A,50Hz
V 2 - přepínač střídavý vestavný 230V,10A,50Hz
V 3 - vypínač sériový vestavný 230V,10A,50Hz
V 5 - přepínač střídavý dvojitý vestavný 230V,10A,50Hz
V 6 - ovladač zapínací vestavný pro osvětlení 230V,10A,50Hz
V 9 - ovladač zapínací vestavný pro ventilátor M1 a REK - 230V,50Hz
V 21- RETRO spínač jednopólový vestavný 230V,10A,50Hz-dle projektu architektu
V 23- RETRO vypínač sériový vestavný- 230V,10A,50Hz- dle projektu architektu
V 25- RETRO spínač střídavý dvojitý vestavný -230V,10A,50Hz-dle projektu architektu

Tabulka místností	
Číslo	Název
1.01	HALA
1.02	KANCELÁŘ
1.03	KANCELÁŘ
1.04	KANCELÁŘ
1.05	CHODBA
1.06	KANCELÁŘ
1.07	KANCELÁŘ
1.08	KČAJOVÁ UCHYŇKA
1.09	VSTUP
1.10	WC IMOBILNÍ
1.11	HALA
1.12	CHODBA
1.13	WC PŘEDŠÍŇ
1.14	WC
1.15	ÚKLIDOVÁ KOMORA
1.16	WC
1.17	WC PŘEDŠÍŇ
1.18	KANCELÁŘ
1.19	KANCELÁŘ
1.20	KANCELÁŘ
1.21	KOMORA
1.22	CHODBA

TENTO VÝKRES PODLEHÁ OCHRANĚ DLE PŘÍSLUŠNÝCH USTANOVENÍ AUTORSKÉHO ZÁKONA A ETICKÉHO ŘÁDU ČKAIT. KOPÍROVÁNÍ A PUBLIKOVÁNÍ BEZ SOUHLASU AUTORA JE ZAKÁZÁNO

INVESTOR:	Město Chrudim, IČO: 00270211 Resselovlo náměstí 77, 537 16 Chrudim		
MÍSTO STAVBY:	Hradební č.p.47, 537 01 Chrudim		
HLAVNÍ PROJEKTANT:			
NÁZEV AKCE:	Stavební úpravy č.p.47, ul. Hradební	DATUM:	11 / 2023
		Č. ZAK. :	1449/10/2023
ČÁST:	D.1.4.3.1 - SILNOPROUDÁ ELEKTROINSTALACE D.1.4.3.2 - SLABOPROUDÁ ELEKTROINSTALACE	STUPEŇ PD:	DPS
		MĚŘÍTKO :	1:75
VÝKRES :	SILOVÉ OBVODY 1NP	ČÁST VÝKRESU:	
		ČÍSLO VÝKRESU:	EL 07